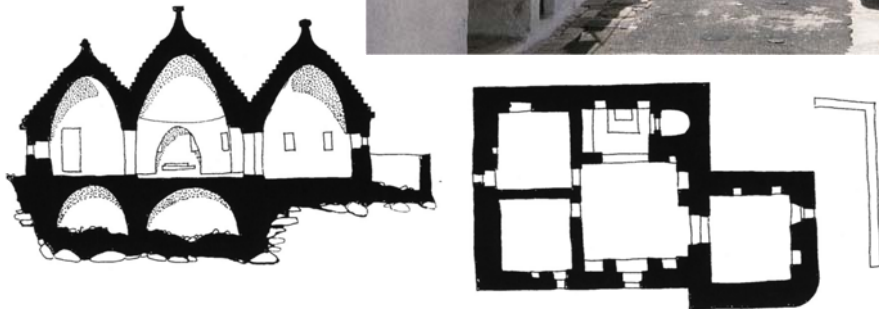


# 地域環境の保全とエネルギー 第10回「地域景観の保全と創造」

建築学科 渡辺浩文



トウルツリ  
イタリア・アルベルベッコ



沖縄県竹富島の  
集落・住居



五箇山(ごかやま): 富山県南砺市



青森県黒石市の  
「こみせ」



黒石市農林商工部商工観光課  
[http://www.net.pref.aomori.jp/kuroishi/Sight\\_Seeing/Sig\\_Komise.html](http://www.net.pref.aomori.jp/kuroishi/Sight_Seeing/Sig_Komise.html)

## いぐね(居久根)

### (1) 防ぐ役割

- ・防風, 防砂, 防潮, 防塵
- ・防火
- ・外敵に対する防備
- ・洪水対策

### (2) 住みやすさ

### (3) 背戸山の役割

- ・燃料の供給
- ・肥料の供給
- ・用材の供給
- ・食糧の供給

### (4) 目印と物差しの役割



## 景観 = Landscape(英), Landshaft(独)

単なる「眺め」ではなく、

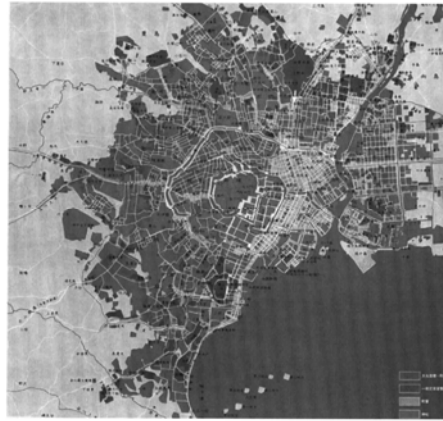
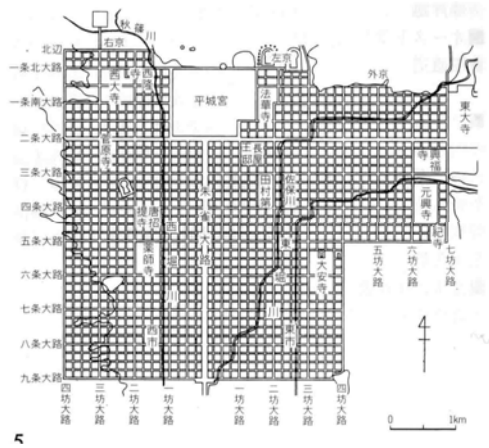
ある土地における、資源、環境、歴史などの要素

が構築する政治的、経済的、社会的シンボルや

空間。または、そのシンボル群や空間が作る都

市・地域そのもの。

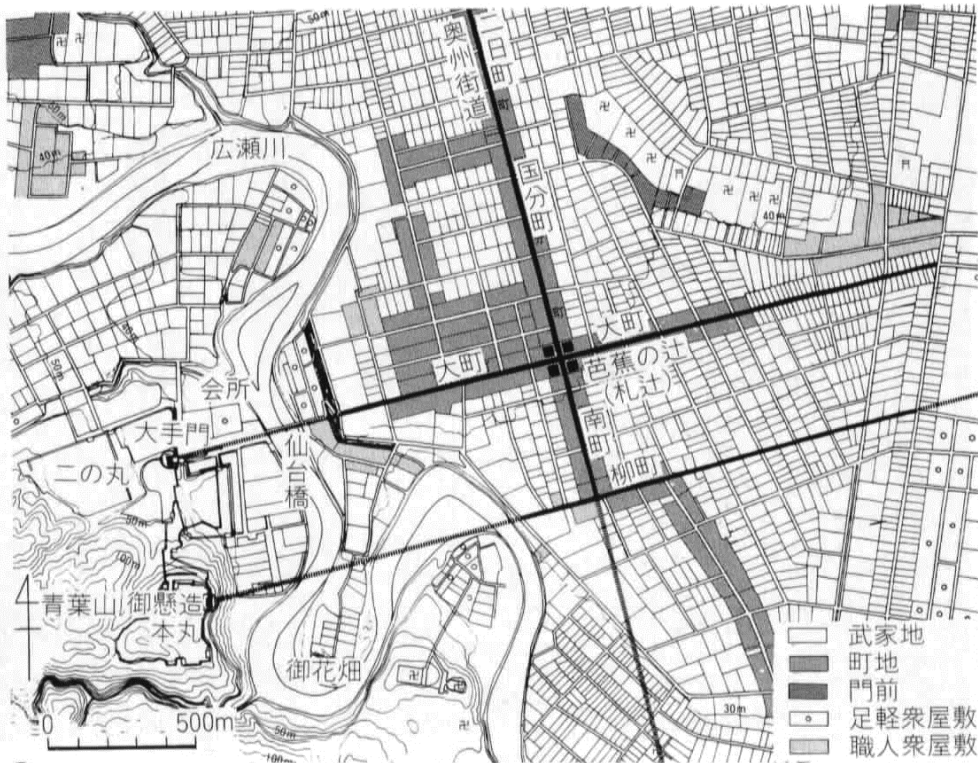
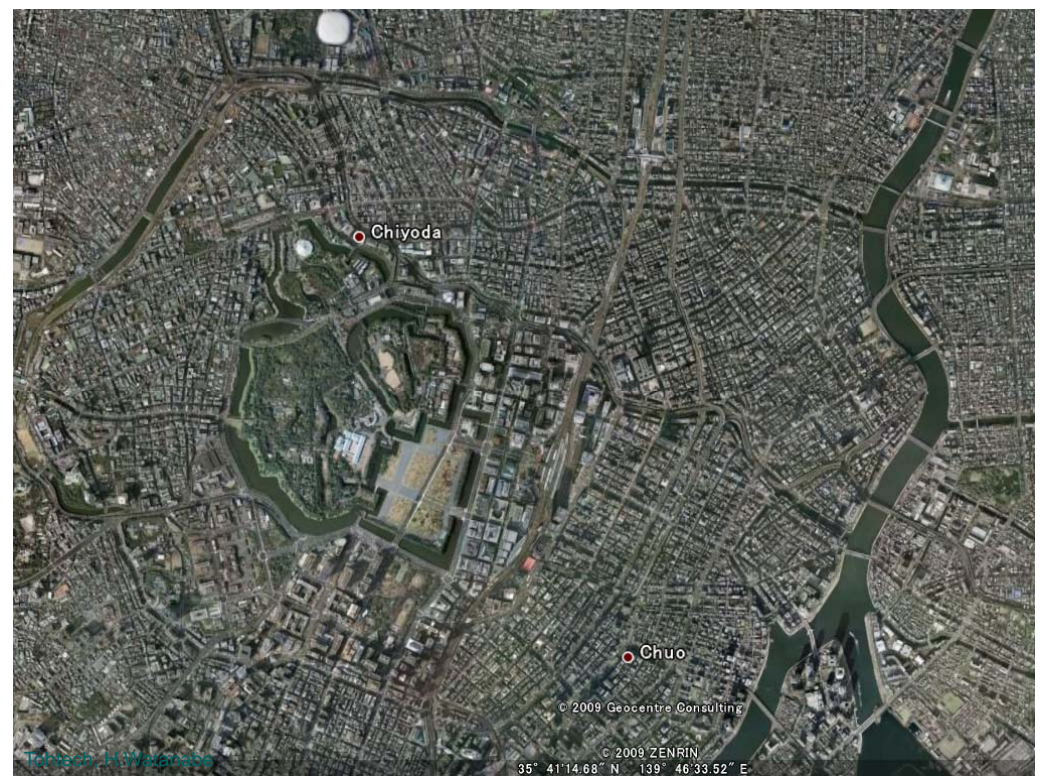
# 歴史的景観観



平城京

幕末の江戸

9/26



戦災復興事業前の仙台中心部

戦災復興事業後の仙台中心部

12/26



わが国は「建築自由の国」と揶揄されるほど、  
景観が軽視されてきた



文化財保護法に基づく  
「伝統的建造物群保存地区(伝建地区)」指定で  
街並み保全



「美しい国づくり政策大綱」が策定(2003年7月)  
「景観法」が公布(2004年6月)

## 伝統的建造物群保存地区

文化財保護法(1975年改正)による、

周囲の環境と一体をなして歴史的風致を形成している伝統的  
な建造物群で価値が高いもの

およびこれと一体をなしてその価値を形成している環境を保  
存するため、市町村が地域地区として都市計画もしくは条例  
で定めた地区

略称は伝建地区(でんけんちく)、



それまでは建物単体でしか保存できなかった歴史的建造物を、  
面的な広がりのある空間として保存するための制度

特に価値が高いものとして国が選定したものを  
「重要伝統的建造物群保存地区」

## 景観緑三法

- ①景観法
  - ②景観法の施行に伴う関係法律の整備等に関する法律
  - ③都市緑地保全法等の一部を改正する法律
- の三つの法律を合わせた呼称。2004年6月18日に公布



景観の整備・保全の必要性について、  
地方公共団体に対して一定の強制力を付与  
することを目的

国土交通省  
Ministry of Land, Infrastructure, Transport and Tourism

# 景観ポータルサイト

景観まちづくり

景観ポータルサイト

- 景観形成ガイドラインはこちら
- 景観法三法に関連する条文、運用指針はこちら

美しい国づくり政策大綱

美しい国づくり政策大綱  
美しい国づくりのための基本的考え方と国土交通省のとるべき具体的な施策についてまとめたもので、平成15年7月11日に公表しました。

美しい国づくりのための取り組み事例

美しい国づくり・地域づくりのための各種施策及び先駆的な取り組み事例をまとめました。地域の個性を生かした様々な取り組みを行なうにあたっての参考としてください。

美しい国づくり政策大綱フォローアップ(平成17年3月31日)

景観資源のデータベース

地域づくり情報局  
地域づくりに関るお役立ち情報を発信する情報サイト。景観資源を活用した地域づくりに関する事例や情報を抽出できるコンテンツなどを掲載しています。

美しい国づくり政策大綱

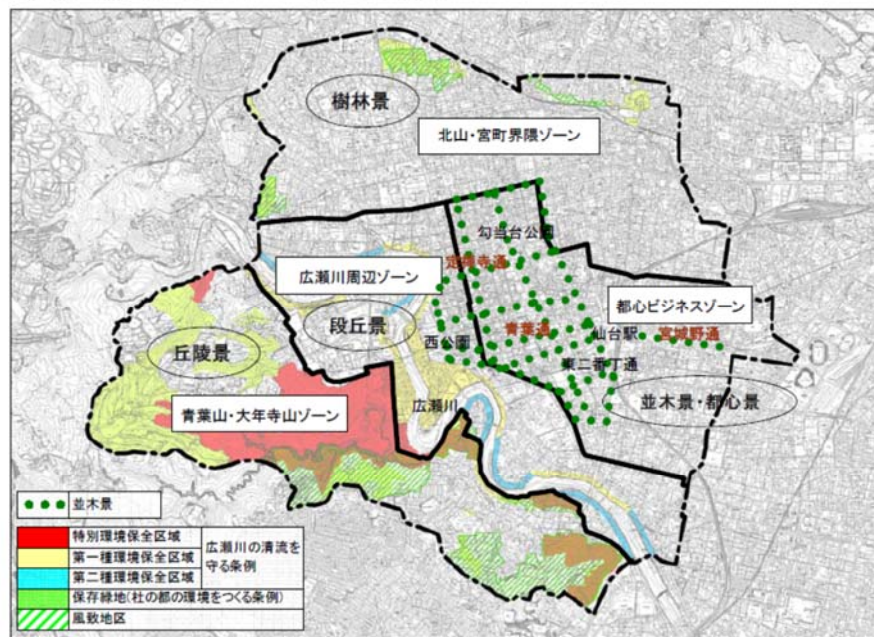
美しい国づくり政策大綱に位置づけられた景観評価システムの取り組みについて紹介しています。

国土情報ウェブマッピングシステム

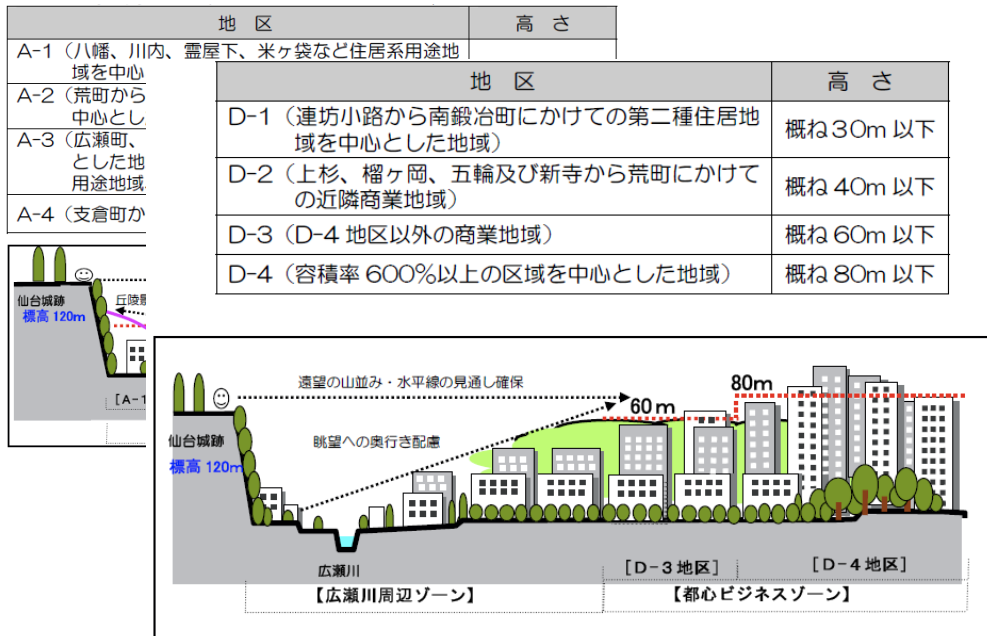
また、地図の拡大・縮小・移動などの操作により、ご覧になりたい地域の地図を自由に表示することができます。その他、国土計画局で保有する昭和49年から平成2年にかけて撮影された全国のカラー空中写真(約40万枚)を閲覧することが「美しい景観の形成」(風物、

## 仙台市景観計画(2010年7月策定)

■ 景観重点区域における4つのゾーン区分図



## 仙台市景観計画(詳細・・・)



## 景観Landscapeの構成要素

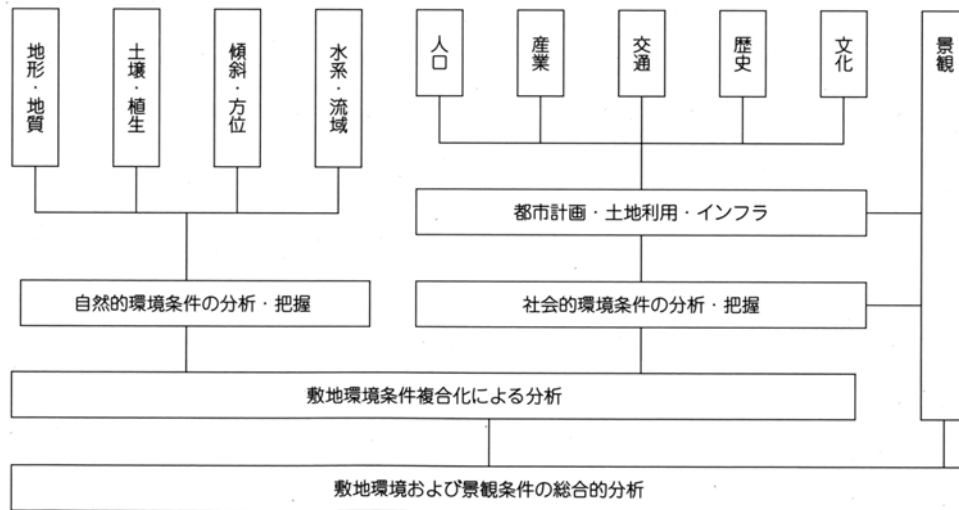


図4-2 敷地項目および分析のフロー

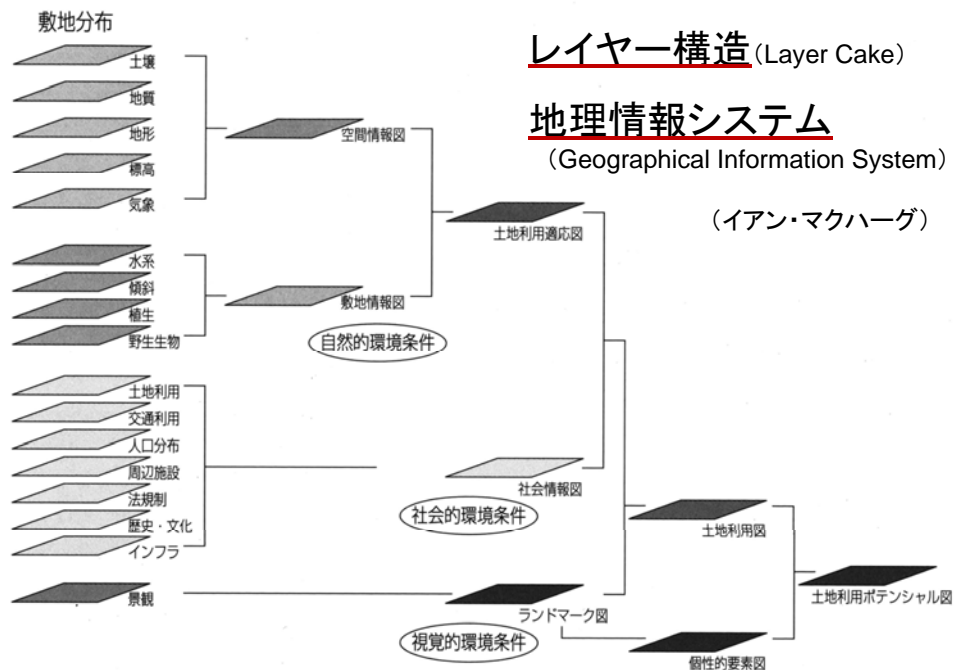
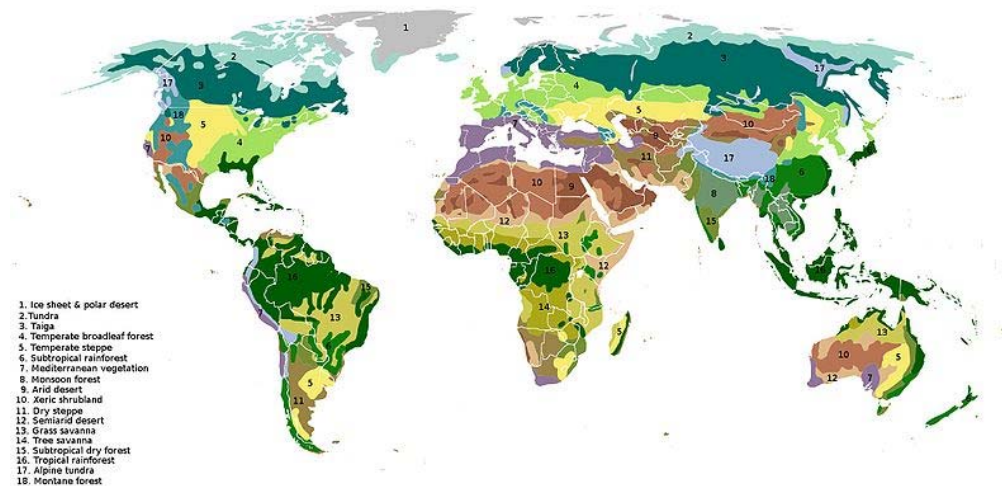


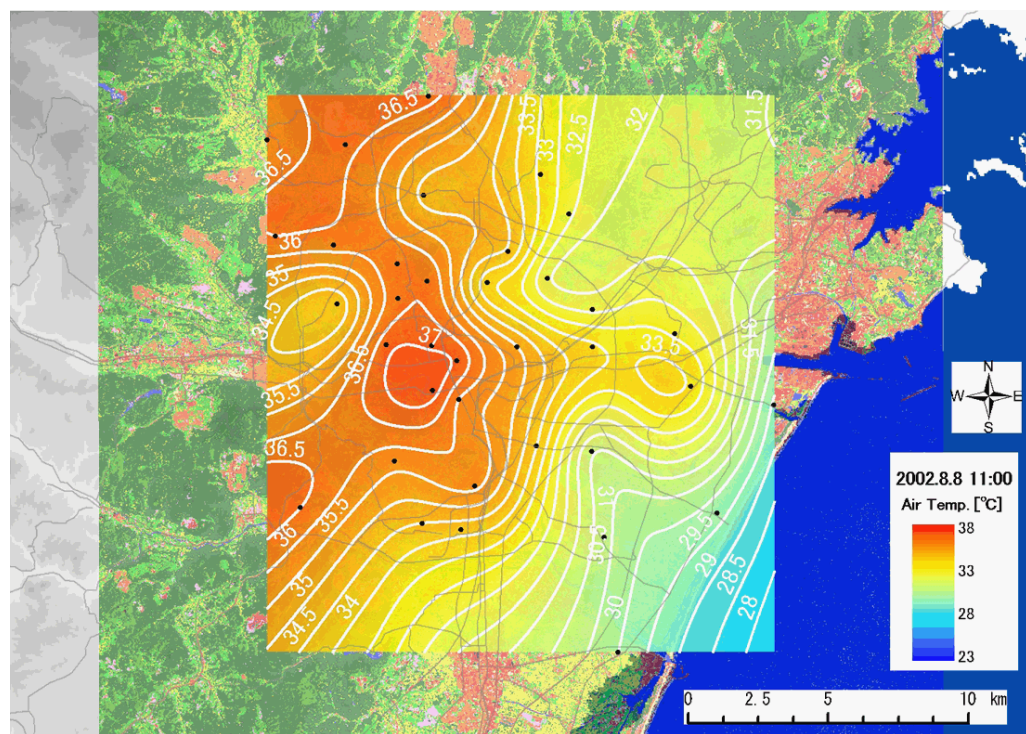
図4-3 敷地分析から土地利用計画までのプロセス

森山雅幸編著:ランドスケープアーキテクチャーの起点,ぎょうせい,2007より 21/26

## Biome(バイオーム:生物群系 植物群系)



<http://en.wikipedia.org/wiki/Biome>



気温分布 2002.8.8 11:00JST

## 気候現象

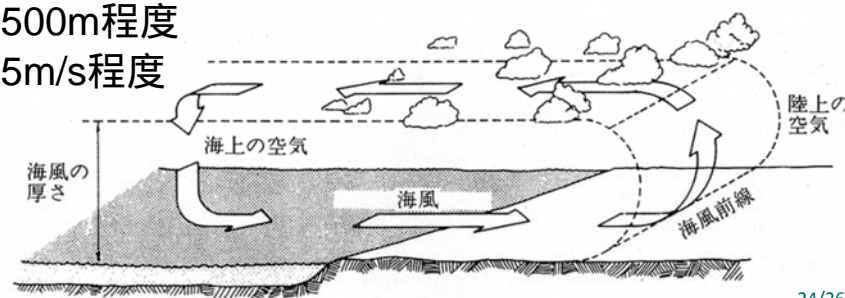
### 夜間の斜面冷気流

厚さ 10m程度  
風速 1m/s程度

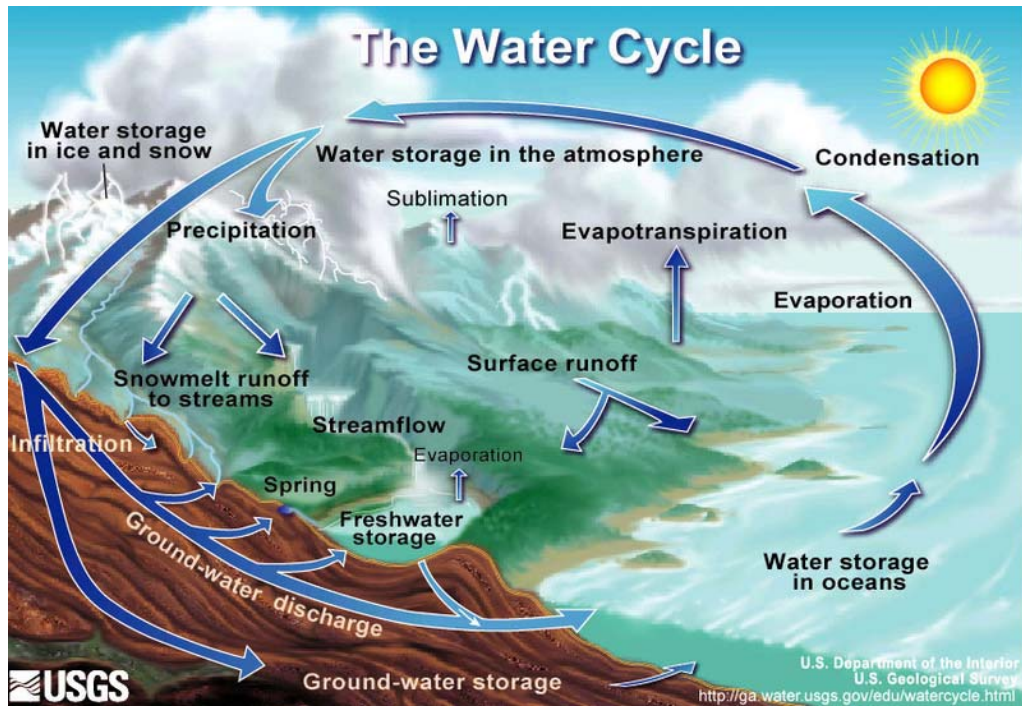


### 昼間の海風

厚さ 500m程度  
風速 5m/s程度



# 水循環



これらの諸要素を分析的に把握し

総合的に理解することが重要！